

Sybven



HCL Volt MX

Crea aplicaciones excepcionales, seguras y alineadas a la multiexperiencia del usuario

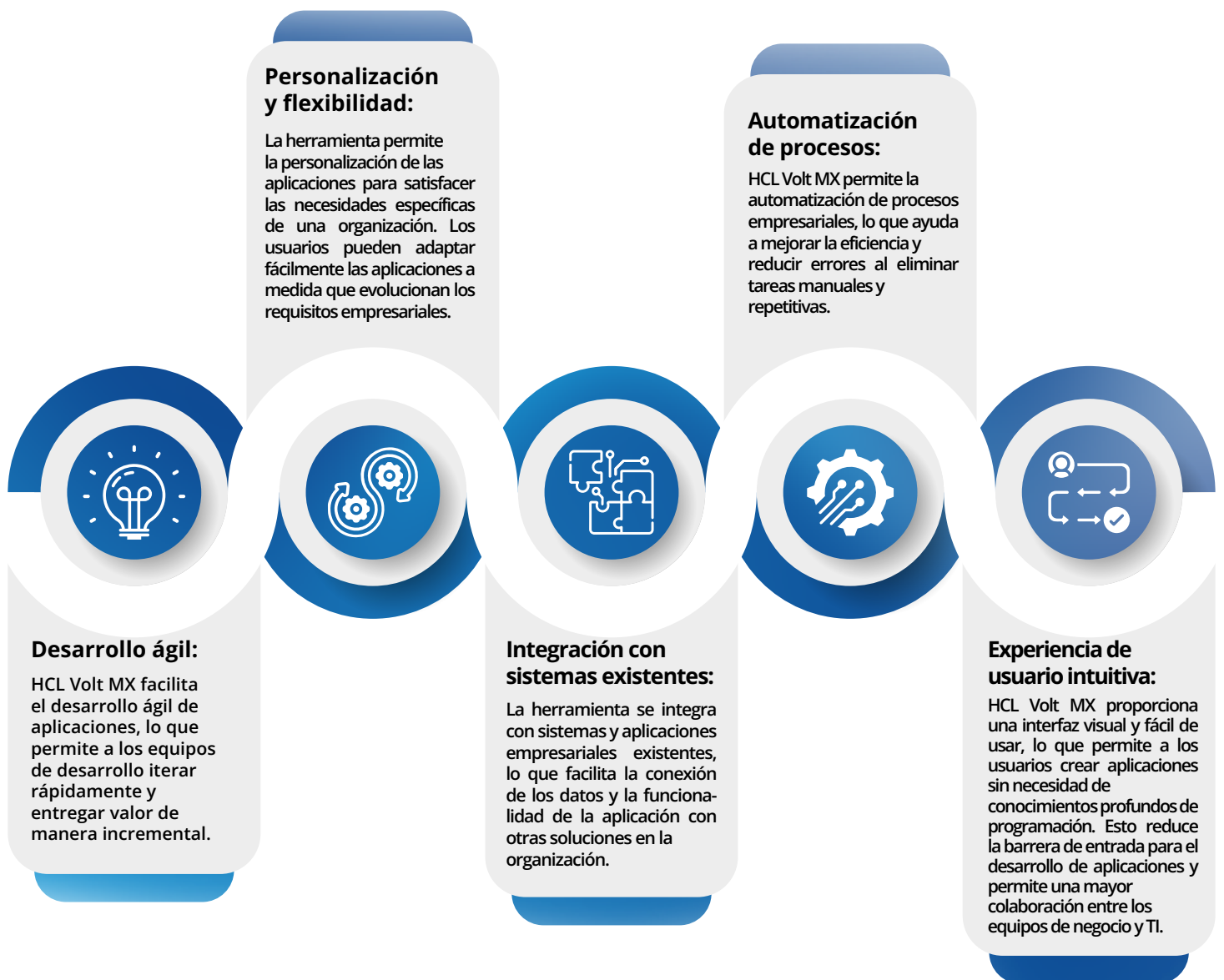
HCLSoftware

CREA APLICACIONES EXCEPCIONALES, SEGURAS Y ALINEADAS A LA MULTIEXPERIENCIA DEL USUARIO

HCL Volt MX es una herramienta de desarrollo de aplicaciones de bajo código (low-code) que permite a las organizaciones crear rápidamente aplicaciones empresariales personalizadas. Proporciona una plataforma visual e intuitiva que permite a los usuarios construir aplicaciones sin necesidad de escribir una cantidad significativa de código.

Es utilizada para acelerar el proceso de desarrollo de aplicaciones, permitiendo a las empresas crear soluciones digitales de manera más eficiente y rápida.

Algunas de las características y beneficios clave de HCL Volt MX incluyen:



SOLIDAS APLICACIONES Y MULTIEXPERIENCIA

en una sola solución innovadora

HCL Volt MX brinda la eficiencia y la agilidad necesarias para modernizar y acelerar la entrega de aplicaciones en más del 60 % con servicios integrales y sin complejidad de back-end.

APLICACIONES MÓVILES NATIVAS

- La experiencia del usuario es crítica
- Actuación escalable y estable
- Admite todas las funciones del dispositivo



TEJIDO DE INTEGRACIÓN

- Servicios front-end optimizados
- Maneja cualquier servicio de identidad
- Maneja cualquier tipo de integración
- Flujo de trabajo e integración de reglas



APLICACIONES WEB PROGRESIVAS

- Despliegues más rápidos
- Funciona en todos los dispositivos
- Actualizaciones inmediatas
- Indexable por los motores de búsqueda



MULTIPLATAFORMA

- Base de código simple
- Generación nativa y PWAs
- Seguridad integrada
- Productividad del desarrollador y ROI



Impulsores de proyectos digitales de petróleo, gas, servicios públicos, minería y cualquier sector que requiera este tipo de implementaciones, para los procesos de:

- Operaciones, Campo, Medio ambiente y seguridad,
- Inspecciones y Recopilación de datos de campo,
- Maintenance y Seguimiento de activos,
- Rastreo de la ubicación de activos y partes en el uso del proyecto

HCL Volt MX proporciona una experiencia de desarrollo unificada para que los desarrolladores profesionales construyan experiencias atractivas

HCL Volt MX Platform

Flare: Patented Omni-Channel Widget Library & API

Iris: Unified Visual Desing & Development Environment

Foundry: Secure Application Backend Services & Integration Adapters

DevOps & Automated Testing

Cloud Hosting

Marketplace



ERP



Cloud APIs



CRM



Web Services



Legacy



Databases



IoT

MAXIMIZA LA PRODUCTIVIDAD DEL DESARROLLADOR

Reutiliza los componentes en todos los canales. Acelera el desarrollo mediante la reutilización de elementos de la interfaz de usuario y la lógica empresarial en móvil, web y otros canales.



Prepara a tu empresa para ser un innovador digital: las soluciones de HCL Volt MX permiten estar a la vanguardia de la innovación y crear experiencias atractivas dondequiera que tus usuarios vivan **digitalmente**. Desde súper aplicaciones hasta IA. Aprovecha la última tecnología para garantizar la adopción y permanencia de los usuarios.

HCL VOLT MX: IRIS

Ofrece capacidades avanzadas de reconocimiento óptico de caracteres (OCR) y procesamiento de imágenes. Esta herramienta está diseñada para extraer información y datos de documentos físicos o digitales, como facturas, formularios, contratos, recibos y otros tipos de documentos.

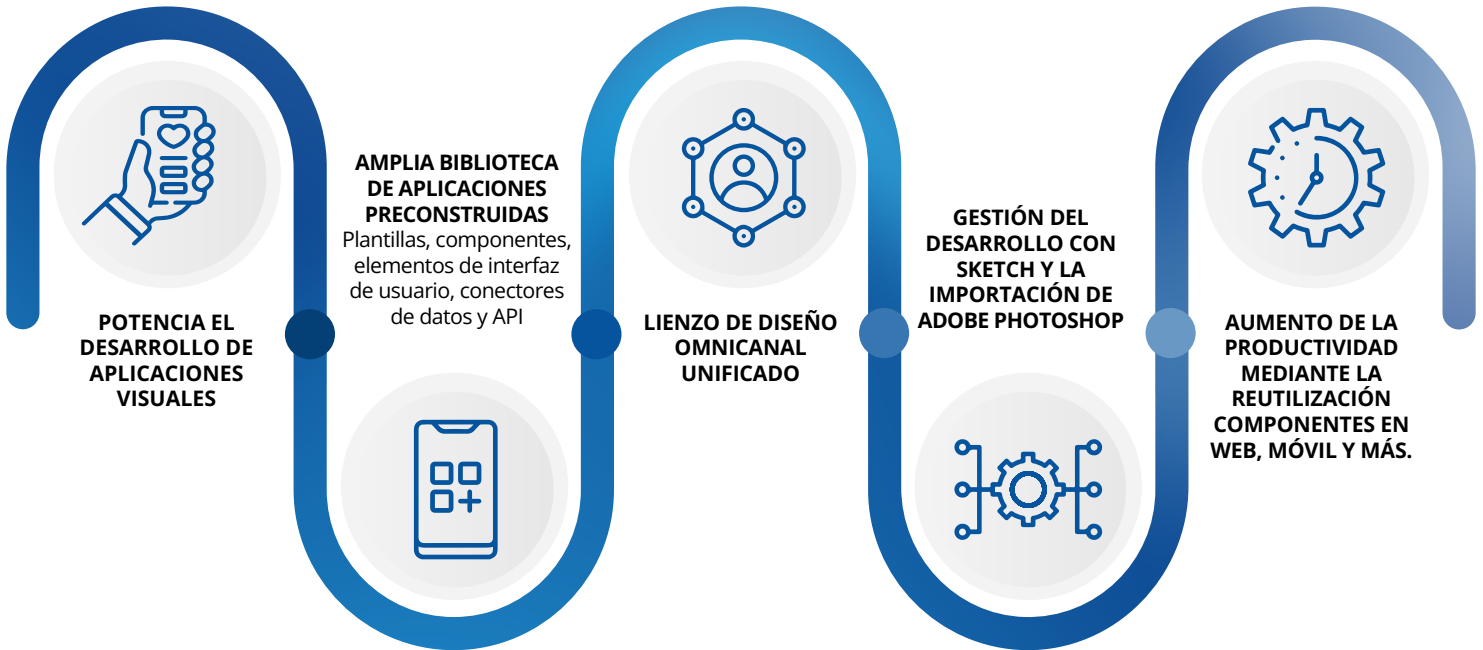


HCL Volt MX Iris es una herramienta de reconocimiento óptico de caracteres y procesamiento de imágenes diseñada para automatizar la extracción de datos y mejorar la eficiencia en los flujos de trabajo empresariales al capturar información clave de documentos físicos o digitales.

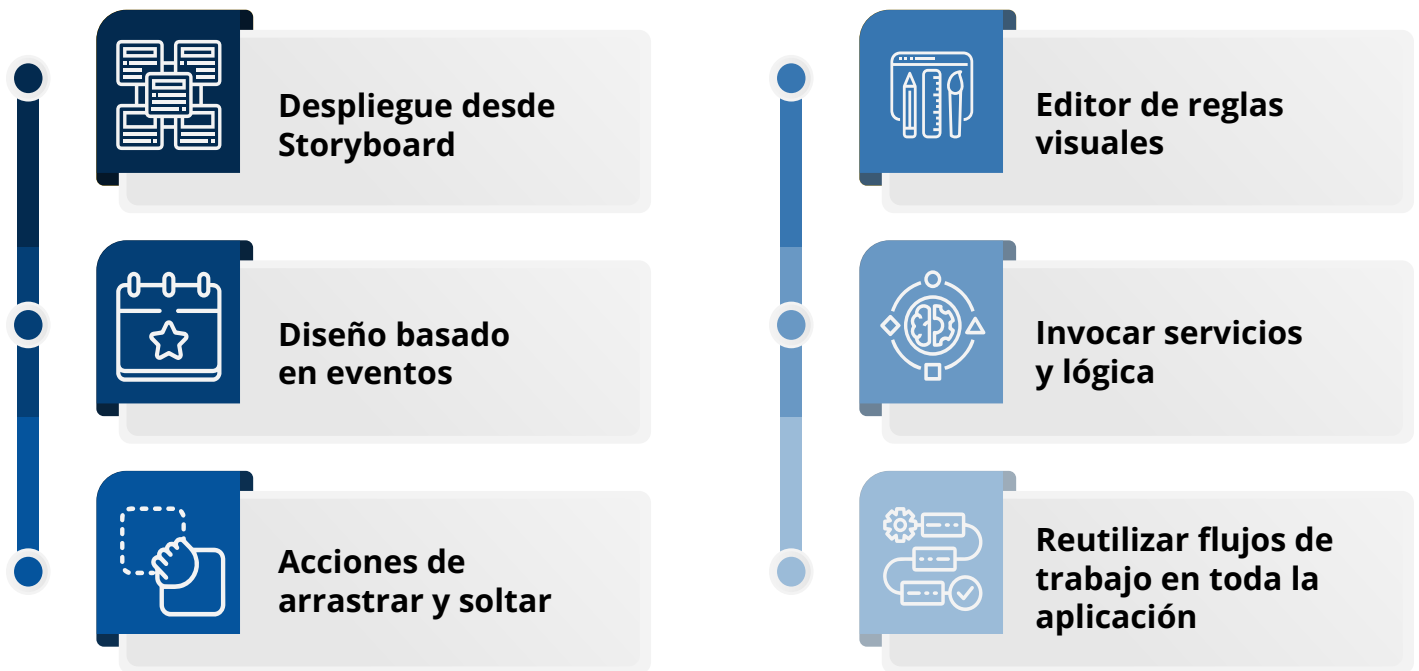
La herramienta ofrece funciones de procesamiento de lenguaje natural (NLP) para comprender el contexto y el significado de los datos extraídos, lo que facilita su integración con otros sistemas y flujos de trabajo empresariales. Además, HCL Volt MX Iris admite la exportación de datos extraídos a diferentes formatos, como Excel, CSV o bases de datos, lo que facilita su análisis y utilización posterior.

El objetivo principal de HCL Volt MX Iris es automatizar la captura y el procesamiento de datos a partir de documentos, lo que puede ayudar a mejorar la eficiencia y la precisión en los flujos de trabajo empresariales.

MAXIMIZACIÓN DE LA PRODUCTIVIDAD DEL DESARROLLADOR

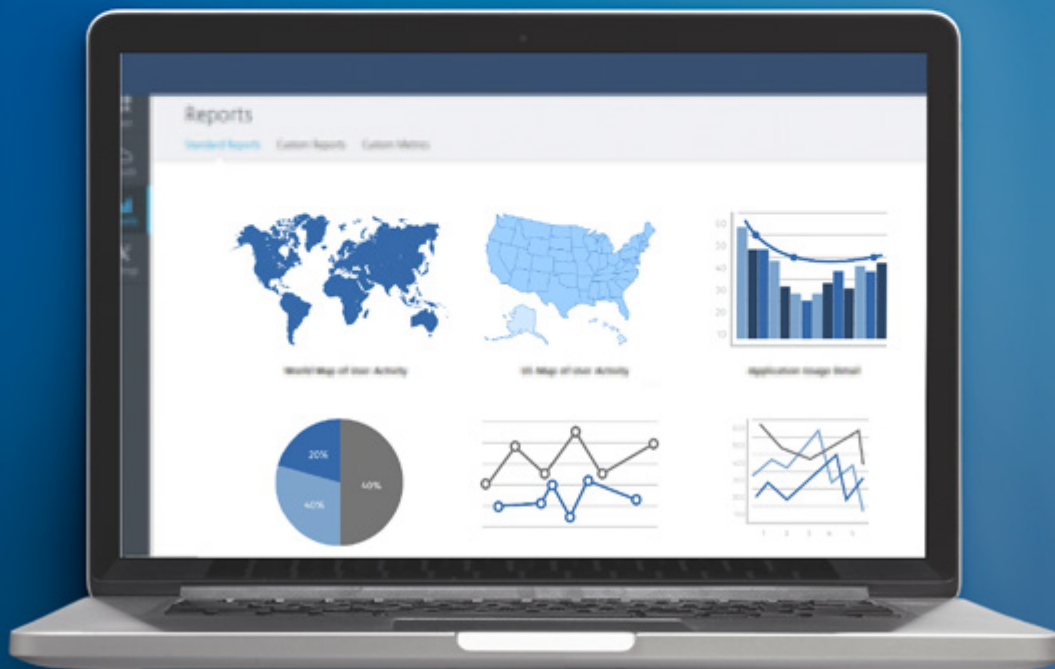


Del lado del cliente: flujo de trabajo de lógica de negocios



HCL VOLT MX: FOUNDRY

HCL Volt MX Foundry proporciona un entorno visual intuitivo donde los desarrolladores pueden arrastrar y soltar componentes para diseñar la interfaz de usuario de la aplicación. Esto permite crear rápidamente pantallas, formularios y flujos de trabajo sin la necesidad de escribir mucho código.



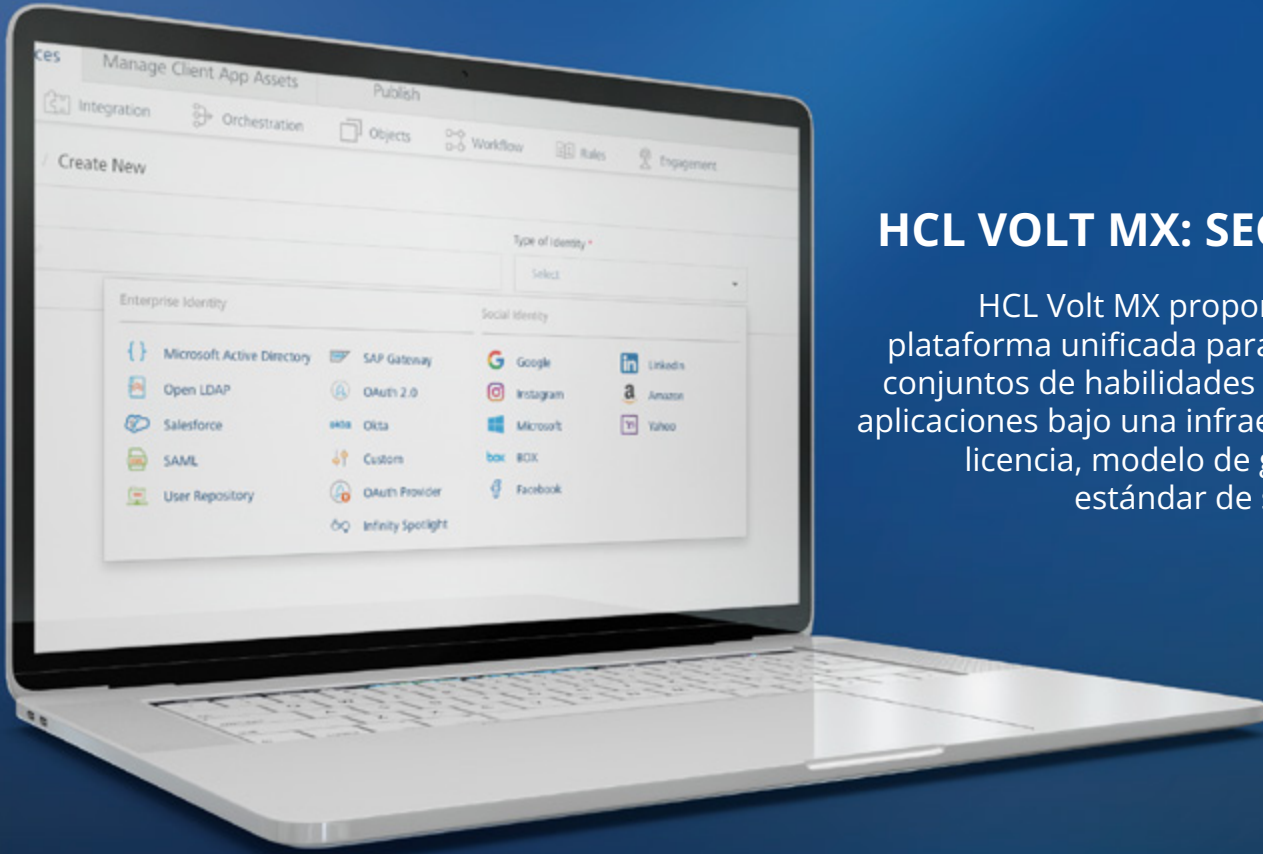
Biblioteca de componentes: La plataforma ofrece una amplia biblioteca de componentes predefinidos y reutilizables que se pueden utilizar para construir rápidamente la interfaz de usuario de la aplicación.

Gestión de flujos de trabajo: HCL Volt MX Foundry proporciona herramientas para diseñar y gestionar flujos de trabajo empresariales. Esto permite automatizar procesos complejos y definir reglas de negocio.

Generación automática de código: HCL Volt MX Foundry tiene la capacidad de generar automáticamente código subyacente para la aplicación. Esto acelera el proceso de desarrollo y reduce la necesidad de escribir código manualmente. de usuario de la aplicación.

Seguridad y cumplimiento: La plataforma ofrece características de seguridad avanzadas, como autenticación, autorización y cifrado de datos, para garantizar la protección de la información sensible.

Integración de datos y sistemas: La plataforma facilita la integración de datos y sistemas externos a través de conectores y servicios web.



HCL VOLT MX: SECURITY

HCL Volt MX proporciona una plataforma unificada para todos los conjuntos de habilidades para crear aplicaciones bajo una infraestructura, licencia, modelo de gobierno y estándar de seguridad.

LA MEJOR SEGURIDAD INTEGRAL DE SU CLASE

SEGURIDAD DEL CLIENTE



DEFENDER de riesgos de ataque



DETECTAR ataques en tiempo de ejecución



REACCIONAR para protegerse de los ataques

SEGURIDAD DE BACKEND



IDENTIFICAR la seguridad a nivel de usuario



VERIFICAR la integridad



CONFIANZA en los certificados

Soluciones de seguridad avanzadas para aplicaciones empresariales. Esta funcionalidad está diseñada para proteger los datos confidenciales y garantizar la integridad de las aplicaciones desarrolladas en la plataforma.

ALGUNAS DE LAS CARACTERÍSTICAS Y CAPACIDADES de HCL Volt MX Security, incluyen:



PROTECCIÓN DE DATOS:

HCL Volt MX: Security ofrece mecanismos de cifrado y enmascaramiento de datos para proteger la confidencialidad y privacidad de la información sensible almacenada en las aplicaciones.



DETECCIÓN Y PREVENCIÓN DE ATAQUES:

Incluye medidas de seguridad para detectar y prevenir ataques informáticos, como ataques de inyección de código, ataques de fuerza bruta o intentos de acceso no autorizado.



CONTROL DE ACCESO Y AUTENTICACIÓN:

Proporciona funciones de autenticación robustas para garantizar que solo los usuarios autorizados puedan acceder a las aplicaciones. Puede integrarse con sistemas de autenticación existentes y admite métodos de autenticación multifactor.



MONITOREO Y REGISTRO DE AUDITORÍA:

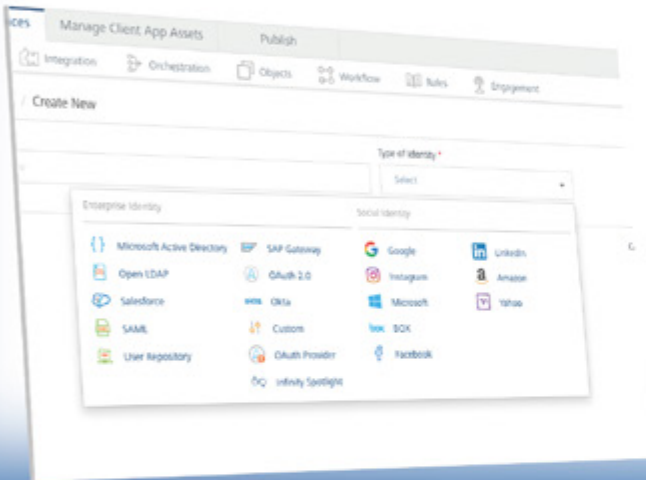
Proporciona capacidades de seguimiento y registro detallado de las actividades de los usuarios dentro de las aplicaciones.



CUMPLIMIENTO NORMATIVO:

HCL Volt MX: Security está diseñado para ayudar a las organizaciones a cumplir con los requisitos normativos y legales relacionados con la seguridad de los datos, como el Reglamento General de Protección de Datos (GDPR) y otras regulaciones de privacidad y protección de datos.

CUMPLIMIENTO DE SEGURIDAD CERTIFICADO



 Sybven | HCLSoftware

sybven.com